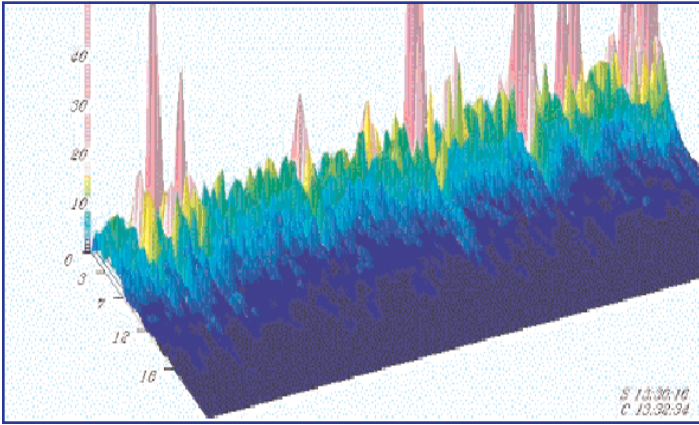
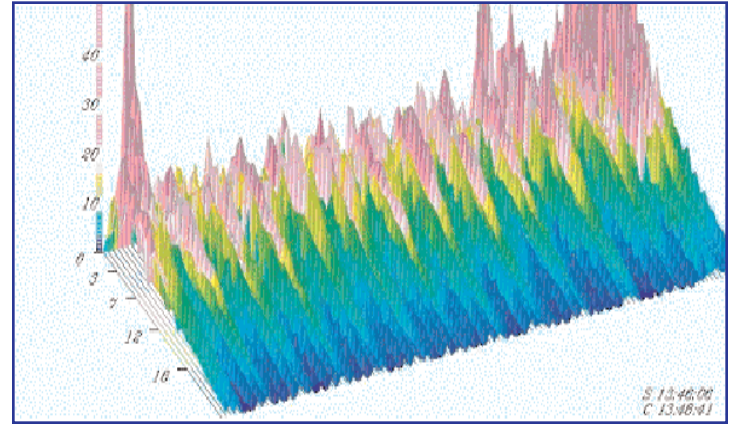


EEG Study From Korea



EEG Before EES



EEG After 10 min in EES

EEG Researched by Scientists & Featured in Spas in Korea:

What you're seeing above is an increase in brain activity with just a 10 minute exposure to the EES.

The human brain operates and regulates all activities in the body. Imagine what a more balanced and active brain could do for your body!

Focus 2003년 12월 22일 월요일

health 19

일본 어린이 천식 10년새 2배 증가

천식으로 고통을 받고 있는 일본 초등학교의 중학교 학생들 사이 지속적으로 가파른 상승세를 보여 10년 전보다 2배나 늘어났다고 일본의 교육 과학 기술부가 최근 공개한 보고서에 의해 밝혀졌다.

요미우리 인터넷 영어관에 따르면 교육 과학 기술부가 일본 전국에 걸쳐 116만명의 유치원, 국민학교, 중학교 학생들을 대상으로 조사를 실시한 결과 10년전과 비교해 유치원생 중 천식에 걸린 학생의 비율이 10년전 0.8%에서 1.5%로, 그리고 중학교 학생들은 1.2%에서 2.9%로 늘어났다고 밝혔다.

또 조사결과 중학생의 천식 발병 비율은 10년전 1%에서 2.3%, 그리고 고등학교의 비율은 0.7%에서 1.3%로 상승했다고 요미우리는 전했다.

이 보고서는 또 학생들의 천식 비율은 10년전보다 크게 줄었으며, 고등학교 남학생의 평균 비율은 기술적으로 높아졌다고 신문은 덧붙였다. 그러나 이들의 평균 신체에서 뚜렷한 변화를 발견하지는 못했다. /focus

'전자기장 치유법' 국내 상륙

세계적 화제 '스칼라웨이브' 개발자 '마이클' 29일 방한 '에너지 치료' 체험 등 마련

전자기장으로 병을 고치는 이론으로 세계적 인기를 끌고 있는 '스칼라 웨이브(Scalar wave) 치료'의 개발자 샌드라 마이클(사친)이 한국을 방문, 세미나를 연다.

오는 29일 오후 6시부터 4시간 동안 서울프레스센터 18층 4인기자룸에서 열리는 세미나에는 샌드라의 강연과 함께 '스칼라 에너지 치료'를 체험할 수 있는 프로그램(문의:02-734-7144)이 마련된다.

연구 외에도 그 관련성이 입증되고 있다. 예컨대 의사였던 버(Durr) 교수는 인체의 전자기장 이론을 통해 암 세포가 나타나기 6개월전에 암 진단을 내릴 수 있다고 주장했으며, 스펀 도드레 열라암 플라 박사는 "오늘날 의학은 에너지장을 인식하는 방향으로 발전되고 있다"고 말한 바 있다.

또 연대대리박자들은 육체는 주



파수와 진동으로 이루어진 에너지 시스템으로서 인체에 병이 발생한다는 것은 이 주파수와 피장들 사이에 부조화가 생긴 결과라고 말하기도 한다. 스칼라 웨이브 치료의 원리에 대해 샌드라는 이렇게 설명한다.

"건강한 세포의 기본 전압은 70~90mV입니다. 스트레스 세포의 전압을 떨어지게 만들어 건강이 이상히 오거나 노화현상의 원인이 됩니다. 링크로 암세포의 전압은 15~30mV 밖에 되지 않습니다. 스칼라 에너지는 세포 자체의 전압을

스칼라 웨이브 치료 특징

- 전자기파의 해로운 성질을 중화시킨다.
 - 일탈자의 통증을 완화한다는 임상 보고가 있다.
 - 노화를 방지하고 피부에 탄력을 준다.
 - 인체 독소를 배출하고 피로를 완화한다.
 - 세포단위의 광성 화로 면 역력을 강화한다.
 - 암세포와 종괴로 길은 동성효과.
 - 정신적 증현, 할상시키고 좌우 뇌의 균형을 유도한다.
- 떨려주어 치료효과가 배가됩니다. 직접적인 접촉이나 치료용이 없이도 탁월한 치유 효과가 있으며, 우리 몸에 해로운 요소들은 몸 밖으로 밀어냅니다. 뿐만 아니라, 정신이 맑아지고 깊은 명상을 한 것과 같은 효과가 있으며, 우울증이 해소되고 삶의 기쁨을 더욱 맛볼 수 있습니다."
- 스칼라 웨이브는 환자 뿐 아니라 건강관 사람들의 심신을 안정되고 맑게 만든 사례가 잇따라 보고돼 세계 의학계의 관심을 끌고 있다. /박영순기자

이찬열의 탈모탈출

모낭단위 자가모발 이식 각종탈모에 가장 효과적



요즘에는 첫 인상을 결정하는 중요한 요소 중 하나가 바로 머리 모양이다.

명품 세제의 다양한 머리 스타일이 넘쳐나는 시대에 머리 모양이 없으면 빛을 내기 힘들어 보일 뿐만 아니라 나이가 들어 보이기 시작하는 심각한 고민에 빠질 수 있다.

좋은 약이라는 약은 다 써봤지만 별다른 효과는 없고 대증사약이나 수면제에 갇히면 다른 사람들의 시선을 의식하지 않을 수 없다.

남성형 탈모에는 크게 세 가지 타입이 있는데, 앞 이마 헤어라인이 ①점점 위로 올라가는 타입과 ②머리가 두드러지는 타입, 그리고 ③정수리 쪽이 점점 비어 가는 타입이다.

남성형 탈모에는 크게 세 가지 타입이 있는데, 앞 이마 헤어라인이 ①점점 위로 올라가는 타입과 ②머리가 두드러지는 타입, 그리고 ③정수리 쪽이 점점 비어 가는 타입이다.

현재 객관적으로 효능을 인정